

SCANDINAVIA A WINDOW TO THE WORLD



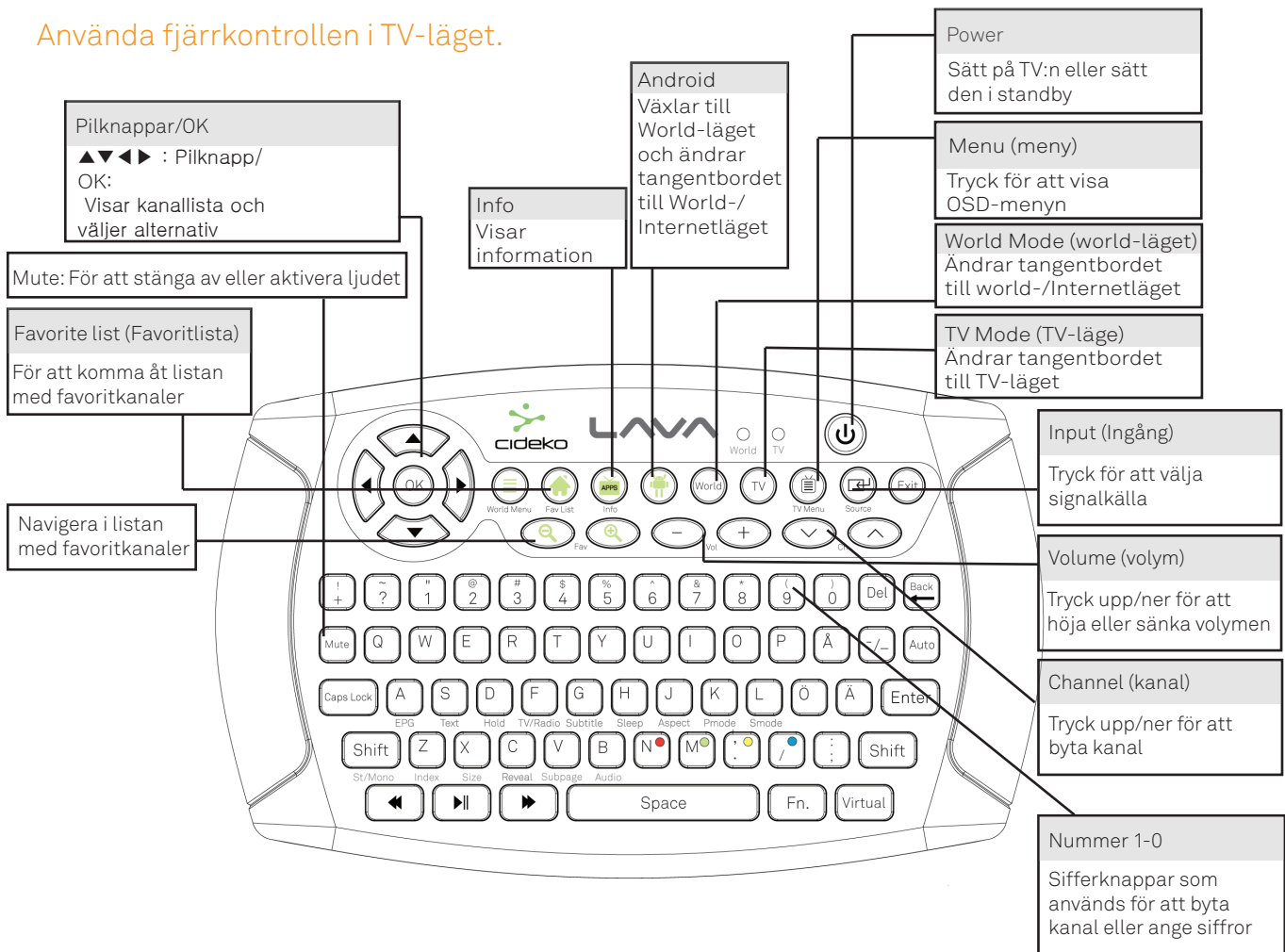
Snabbstartguide

Lär dig grunderna för att snabbt komma igång med din Scandinavia - Window to the World, Android™-TV!

People of Lava, A Window to the World Fjärrkontrollen – TV-lagret

Scandinavia-fjärrkontrollen har två kommunikationslager – ett för TV-läget och ett för World-/Internetläget. Se nedan hur man växlar mellan dessa lägen.

Använda fjärrkontrollen i TV-läget.

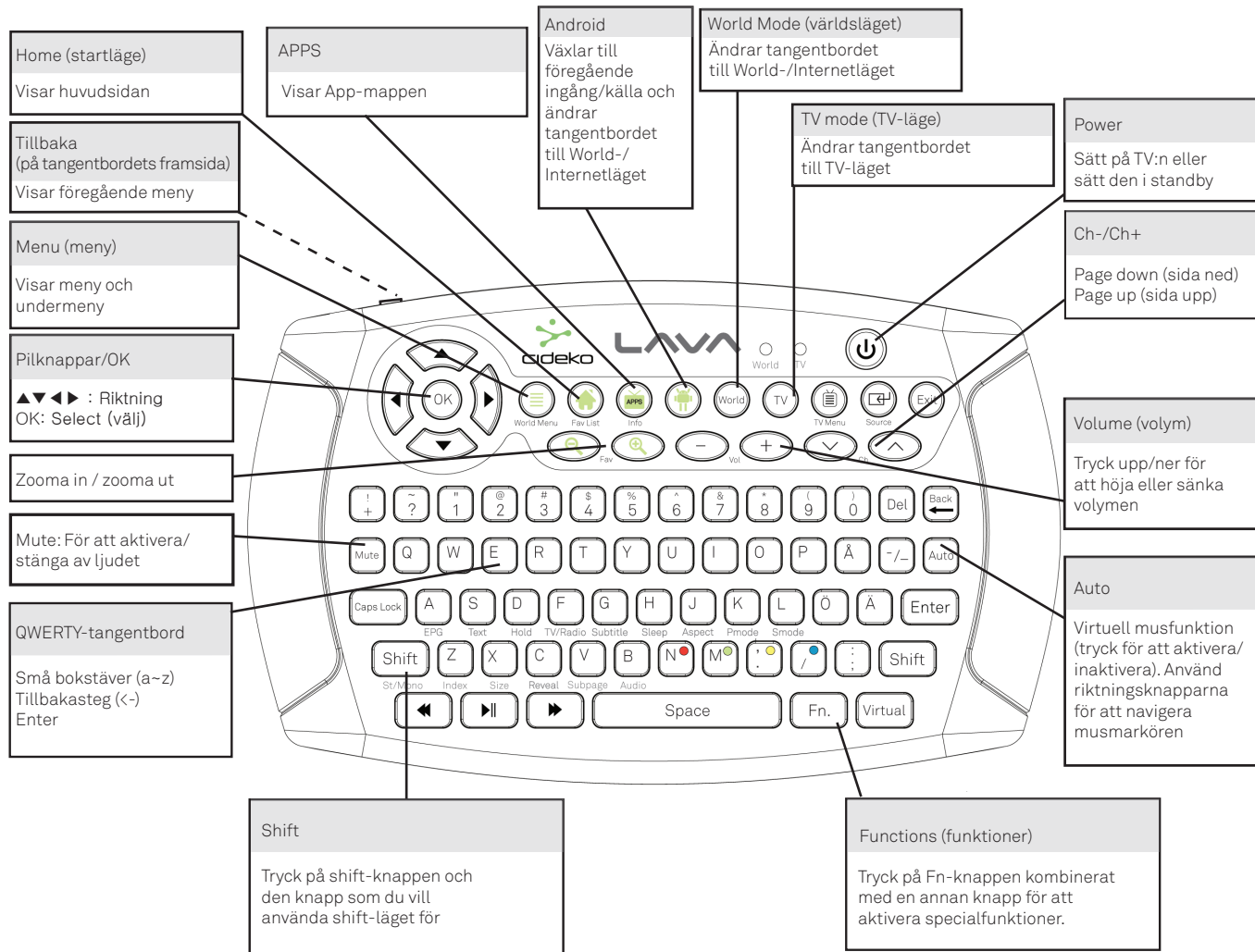


EPG	För att öppna menyn för EPG (elektronisk programguide)	S-Mode (ljudläge)	Tryck för att justera ljudläget
Text	För att använda text-TV	Exit (avsluta)	Tryck för att avsluta/gå tillbaka
Hold (håll kvar)	Justerar textinnehåll för text-TV	Audio (ljud)	I analogt TV-läge: Tryck för att justera NICAM I digitalt TV-läge: Tryck för att växla ljudspår
TV/Radio	Tryck för att visa kanallista för digital-TV. Tryck igen för att visa kanallista för radio.	Index	Tryck för att gå till navigationssidan i text-TV-läget
Subtitle (text)	Tryck för att växla text	Size (storlek)	Tryck för att justera teckenstorlek i text-TV-läget
Sleep	Tryck för att ställa in sleep-timer	Reveal (visa)	Tryck för att visa mer info
Aspect (bildförhållande)	Tryck för att justera bildförhållande	Subpage (undersida)	Tryck för att öppna undersidan i text-TV-läget
P-Mode (bildläge)	Tryck för att justera bildläget	Lang (språk)	Tryck för att välja språk i digital-TV-läget

People of Lava, A Window to the World, Fjärrkontrollen – "World"

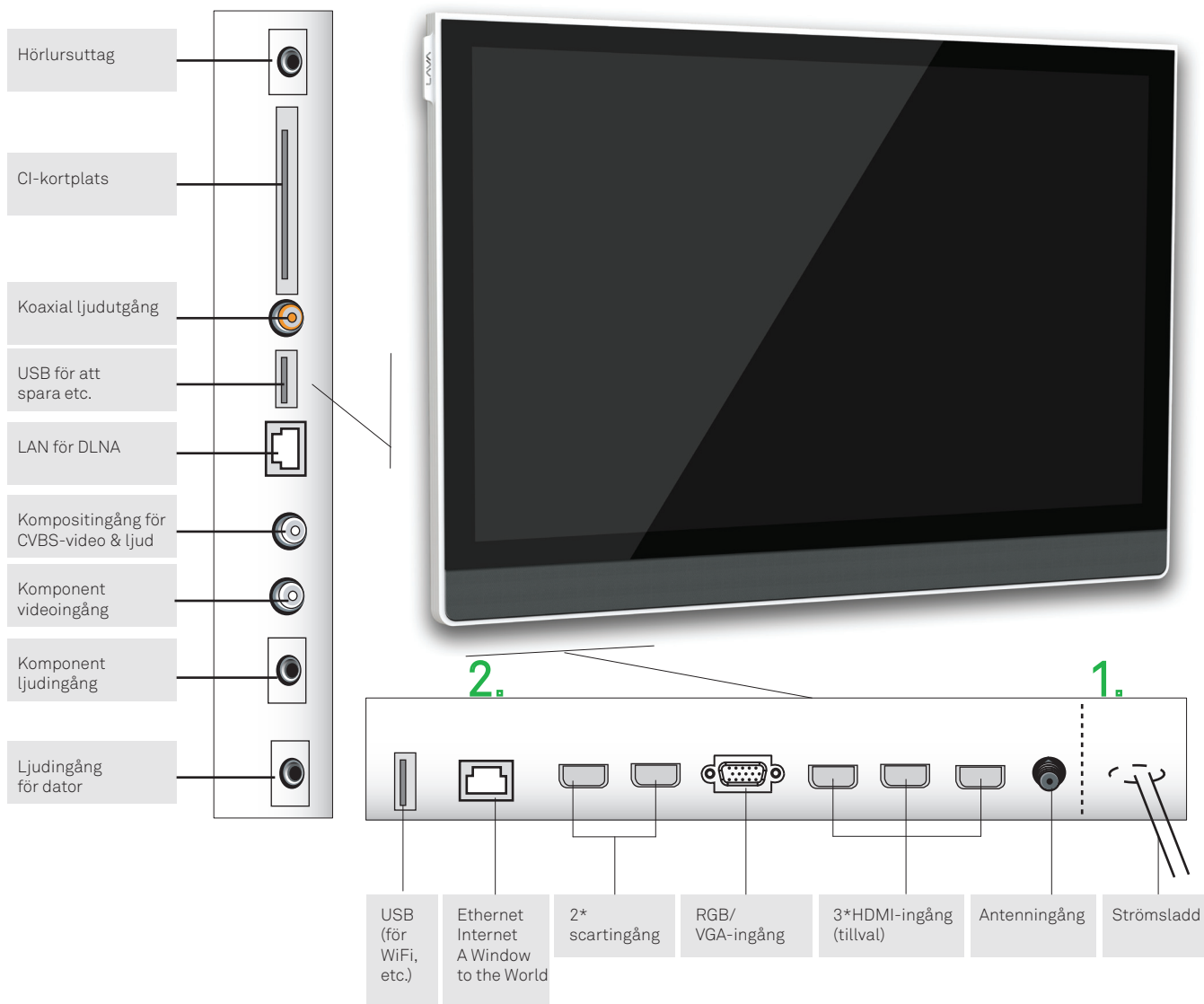
Scandinavia-fjärrkontrollen har två kommunikationslager – ett för TV-läget och ett för world-/Internetläget. Se nedan hur man växlar mellan dessa lägen.

Använda fjärrkontrollen i världs-/Internetläget.



ANSLUTA SCANDINAVIA-TV:N

KONTAKTER

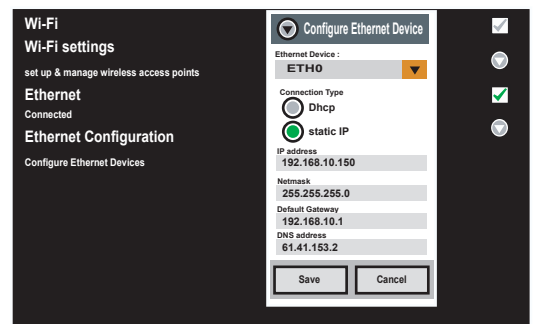
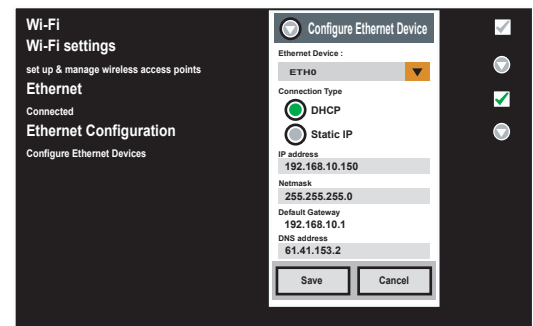
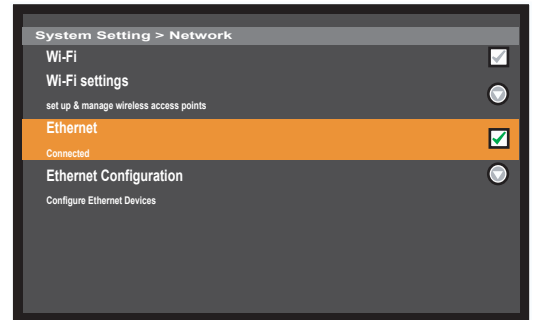


1. Efter att du monterat Scandinavia-TV:n på väggen eller på ett bordsstativ, ansluter du strömssladden till ett jordat eluttag
2. Anslut sedan ethernet-kabeln från ethernet-porten under TV:n till ett nätverksuttag i väggen

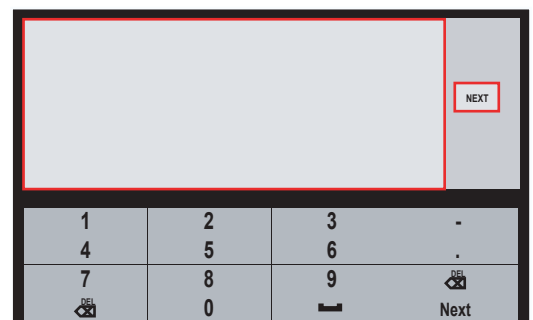
STÄLLA IN ANSLUTNING TILL FAST INTERNET

INSTÄLLNINGAR FÖR ANSLUTNING TILL FAST INTERNET/ETHERNET FÖR SCANDINAVIA-TV:N

1. Gå till World-läget (internetläget) såsom förklaras på föregående sidor
2. Flytta markören till "Setting" (inställning). Tryck på OK-knappen för att välja "Network" (nätverk) och tryck på OK-knappen för att välja "Ethernet Network" (ethernet-nätverk).
3. Ethernet-nätverket kommer nu automatiskt att kontrolleras och väljas. Beroende på fysisk status, kommer antingen "Connected" (ansluten) eller "Disconnected" (ej ansluten) att visas.
4. Gå nedåt med hjälp av ▲/▼-knapparna för att välja "Ethernet Configuration" (ethernet-konfiguration) och tryck på OK-knappen för att ställa in ethernet-konfigurationen.
5. Om ethernet-nätverket har automatiska DHCP-inställningar, väljer du DHCP. Välj annars Static IP (statisk IP).
6. Om du valt statisk IP använder du tangentbordet eller det virtuella tangentbordet för att ange nödvändig information.
7. Tryck på tillbakaknappen för att gå tillbaka till föregående meny.



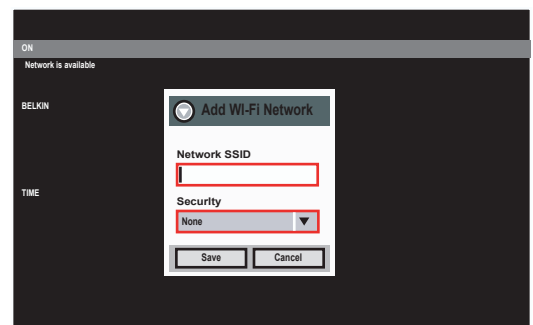
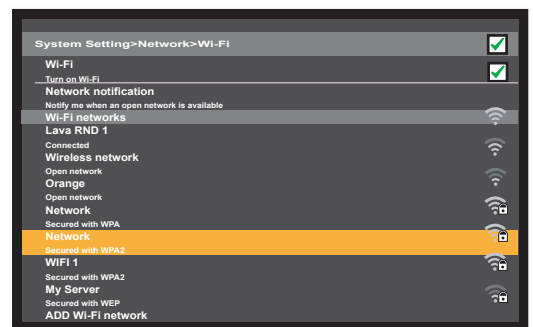
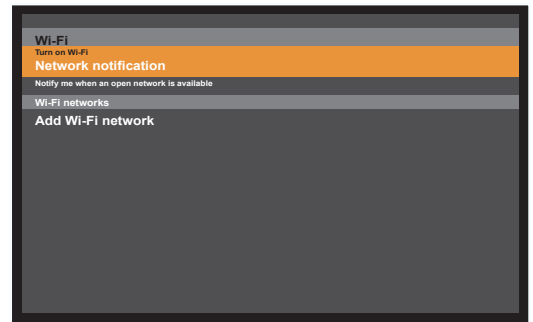
- !** Information
- Anslutningarna är som standard inställda på DHCP, automatiskt.
 - Kontrollera firewall- och routerinställningar för nätverket med din lokala nätverksadministratör.



STÄLLA IN ETT TRÅDLÖST/WIFI-NÄTVERK

WI-FI-INSTÄLLNINGAR

1. Gå till World-läget (internetläget) såsom indikeras på föregående sidor.
2. Välj "Setting" (inställning) och tryck på OK-knappen för att välja "Network" (nätverk). Tryck på OK-knappen igen för att välja "Network" (nätverk).
3. Nätverket kommer automatiskt att visas som markerat på menyfältet. Beroende på fysisk status, visas antingen "Connected" (ansluten) eller "Disconnected" (ej ansluten) för anslutningen.
4. Använd ▲/▼-knappen för att välja "Wi-Fi" och tryck på OK-knappen för att ställa in "Wi-Fi settings" (Wi-Fi-inställningar).
5. En lista över alla trådlösa nätverk som finns i närheten kommer att visas. Välj det nätverk du vill ansluta till och välj OK.
6. Ange säkerhetsinformation för nätverket om nödvändigt (som t.ex. lösenord).
7. Tryck på tillbakaknappen för att gå tillbaka till föregående meny.



! INFORMATION

- Kontakta People of Lava eller din lokala återförsäljare för att köpa en särskild USB-dongle för Wi-Fi anslutning.
- TV:n skall startas om efter att USB-dongeln har anslutits.